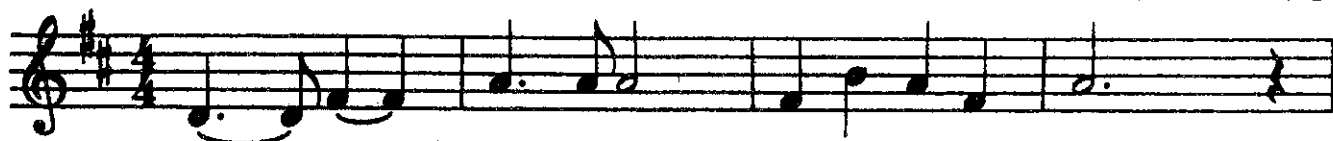


上越教育大学附属小学校 校歌

相馬 御風 作詞
 信時 潔 作曲
 昭和7年10月16日制定



1. みよう 一こう の みね ゆるぎなく
 4. な みじは る けき にほんかい



あ らか わ の み ず つ く る な き
 の り き る ふ ね と い さ ぎ よ く



み の り ゆ た け き く び き の に
 き ん べ ん し ん し ゅ ひ と す じ に



そ 一 だ つ わ か ま つ ひ め こ ま い つ ぎ
 の ぞ み の か た へ ー い ざ や い

一、なまがたけ 妙高の嶺 ゆるぎなく

あらかわ 荒川のみず つくるなき

みのり豊ゆたけき 頸城野くびきのに

たか 育つ稚松 姫小松ひめこまつ

二、かすが 春日の山に かがやける

せいぎ 正義の偉人 謙信けんしんの

みたまを胸むねに 雄々ゆうゆうしくも

伸のびたちゆかむ われらなり

三、たかだ 高田の森に 幾いくととせ十年

いやさかえこし まなびやの

ほまれ 誉を肩かたに 学童がくどうの

もはん 模範たるべき われらなり

四、なみじ 波路はるけき 日本海にほんかい

のりきる船ふねと いさぎよく

きんべんしんしゅ 勤勉進取 ひとすじに

のやみ 理想の方かたへ いさぎよく